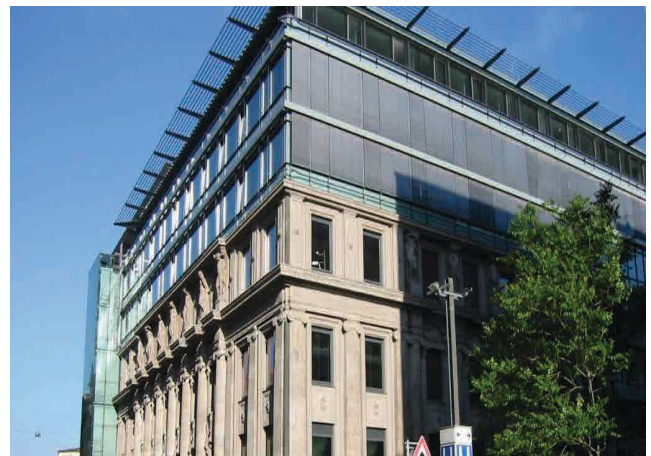


Generalsanierung Carl-Eugen-Bau, Stuttgart



Bilder: g²

Für das Büro ZSP Architekten Zinsmeister Scheffler und Partner war die städtebauliche Zielsetzung die Zusammenfassung der zum Gesamtkomplex gehörenden Gebäude zu einem Büro- und Dienstleistungszentrum in der Stuttgarter Innenstadt. Dabei wurde die Charakteristik der einzelnen Häuser gewahrt, durch ein übergreifendes Gestaltungskonzept jedoch ein Zusammenhang hergestellt. Die Neugestaltung der Fassade über dem historischen Bestand in der Schloßstraße 20, die Aufstockung des Gebäudes um ein Vollgeschoss und das deutlich auskragende Dach sind Elemente, die das Gebäudeensemble zusammenfassen. Herausforderung für die Bauleistungen war unter anderem die historische Bausubstanz und die Integration des neuen Hauptmieterausbau Börse Stuttgart im laufenden Bauprozess.



Bauherr	Sparkassen-Versicherung Lebensversicherung AG
Architekt	ZSP Architekten Zinsmeister, Scheffler und Partner, Stuttgart
Baukosten	ca. 14,62 Mio. €
Fertigstellung	2001
Leistungsumfang	Ausschreibung, Vergabe, Objektüberwachung